


OBJEDNATEL

MĚSTO KOPŘIVNICE
Štefánikova 1163/12, 742 21 Kopřivnice



D
SO 403

SOUŘADNICOVÝ SYSTÉM : S-JTSK
VÝŠKOVÝ SYSTÉM : Bpv

VEDOUCÍ PROJEKTANT	Ing. Martin ŘEHULKA	<i>Řehulka</i>	 PRIS PROJEKČNÍ KANCELÁŘ PRIS spol. s r. o. OSO VÁ 20, 625 00 BRNO
ZODPOVĚDNÝ PROJEKTANT	Ing. Magda ZDRAŽILOVÁ	<i>Zdražilová</i>	
VYPRACOVAL	Ing. Magda ZDRAŽILOVÁ	<i>Zdražilová</i>	
KONTROLOVAL	Ing. Jiří ŠRUBAŘ	<i>Šrubař</i>	
KRAJ MORAVSKOSLEZSKÝ	INVESTOR MĚSTO KOPŘIVNICE	DATUM	01/2024
NÁZEV AKCE Kopřivnice - Most na ul. Erbenova ev. č. 28c-M2 - oprava		FORMÁT	A4
		MĚŘÍTKO	
		ÚČEL	PDPS
		ČÍS. ZAKÁZKY	22106
NÁZEV OBJEKTU SO 403 Přeložka NN (ČEZ)		ARCHIVNÍ ČÍS.	D403_NN
		ČÍS. SOUPRAVY	PŘÍLOHA

DOKUMENTACE

PDPS

Kopřivnice – Most na ul. Erbenova ev.č. 28c-M2 – oprava SO 403 – Přeložka NN (ČEZ)

TECHNICKÁ ZPRÁVA

a) Identifikační údaje objektu

Stavba: Kopřivnice – Most na ul. Erbenova ev.č. 28c-M2 – oprava
Objekt: SO 403 – Přeložka NN (ČEZ)
Katastrální území: Kopřivnice
Obec: Kopřivnice
Kraj: Moravskoslezský kraj
Vlastník, správce: ČEZ Distribuce, a.s.

b) Stručný technický popis se zdůvodněním navrženého řešení

Stavební objekt SO 403 – Přeložka NN (ČEZ) řeší ochranu a úpravu části podzemních rozvodů ve vlastnictví ČEZ Distribuce, a.s. v místech plánované náhrady stávajícího mostu ev. č. 28c-M2 novým mostem.

V současném stavu je kabelové vedení převáděno přes most pravděpodobně v chrániče v prostoru chodníku a dále pokračuje jako podzemní vedení v prostoru chodníku a dále v terénu.

Před zahájením demolice mostu bude provedeno přeložení kabelu do prostoru mimo mostní konstrukci technologií protlaku pod dnem potoka, půdorysně vpravo od mostu.

Po provedení přeložky proběhne demolice a výstavba mostu.

Tento objekt není součástí předmětné stavby, doložen je pouze povšechný návrh pro informaci.

c) Postup a technologie výstavby

Pro zajištění ochrany kabelu během výstavby bude provedena přeložka kabelu ještě před zahájením demoličních prací

d) Použité předpisy

ČSN 73 3050 - Zemní práce

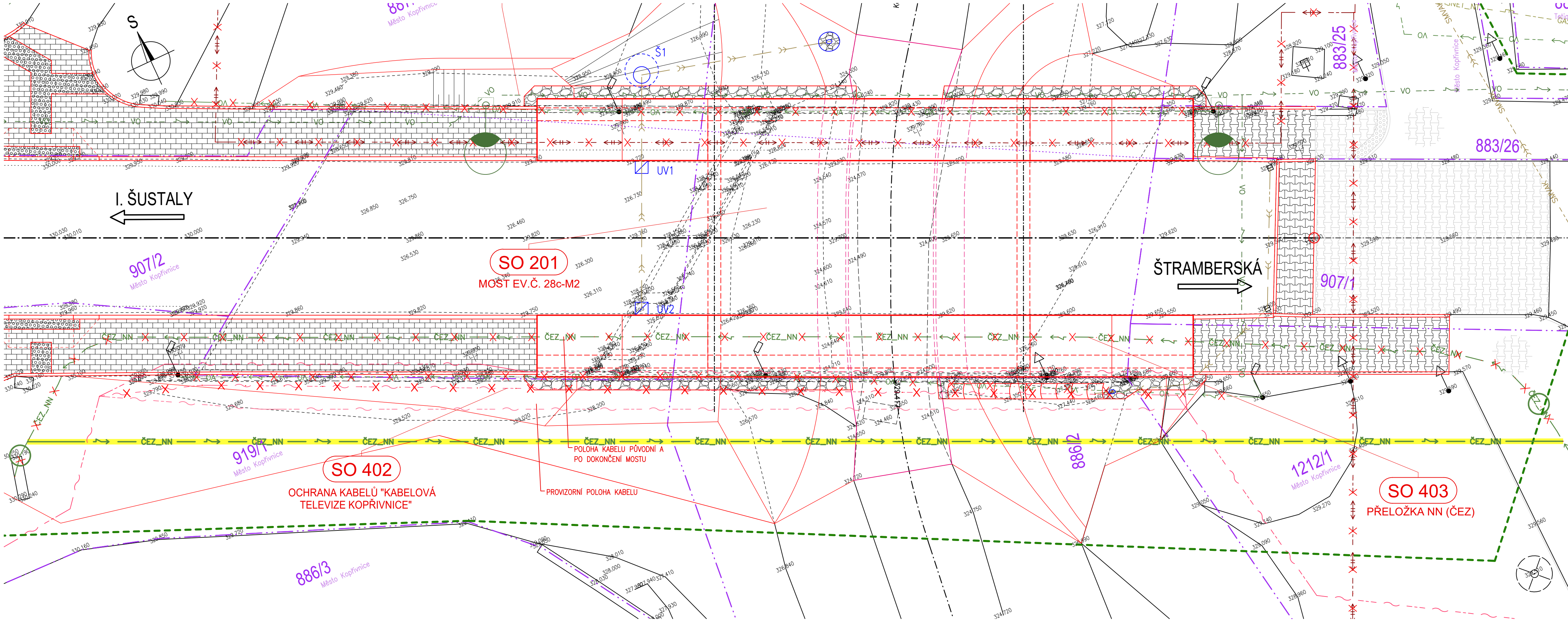
ČSN 73 6005 - Prostorové uspořádání sítí technického vybavení

V Brně 02/2023



Ing. Magda Zdražilová

SITUACE 1:100



LEGENDA ČAR

	HRANICE PARCEL KN
	HRANICE PARCEL KN SLUČKOVANÉ
	HRANICE DOČASNÉHO ZÁBORU
	HRANICE TRVALÉHO ZÁBORU
	STÁVAJÍCÍ HRANY, STÁVAJÍCÍ KONSTRUKCE
	NOVÉ KONSTRUKCE
	ZRUŠENÝ HORKOVOD (KOMTERM)
	NN PODZEMNÍ (ČEZ DISTRIBUCE)
	NN PODZEMNÍ RUŠENÁ (ČEZ DISTRIBUCE)
	NN PŘELOŽKA – PŘÍBLIŽNÁ POLOHA (ČEZ DISTRIBUCE)
	SEK – PODZEMNÍ (KABELOVÁ TELEVIZE KOPŘIVNICE)
	SEK – PROVIZORNÍ PŘELOŽKA (KABELOVÁ TELEVIZE KOPŘIVNICE)
	SEK – PŮVODNÍ POLOHA (KABELOVÁ TELEVIZE KOPŘIVNICE)
	SEK – NOVÁ POLOHA (KABELOVÁ TELEVIZE KOPŘIVNICE)
	PODZEMNÍ KANALIZACE JEDNOTNÁ (SMVAK OSTRAVA)
	DEŠŤOVÁ KANALIZACE – PŘÍBLIŽNÝ PRŮBĚH (MĚSTO KOPŘIVNICE – SPRÁVCE SLUMEKO)
	PODZEMNÍ VEDENÍ PLYNÁRENSKÉ ZAŘÍZENÍ NTL (GASNET)
	PODZEMNÍ VEDENÍ V.O. (SLUMEKO) STÁVAJÍCÍ
	PODZEMNÍ VEDENÍ V.O. (SLUMEKO) RUŠENÉ
	PODZEMNÍ VEDENÍ V.O. (SLUMEKO) SO 401
	PODZEMNÍ VEDENÍ V.O. (SLUMEKO) STÁVAJÍCÍ

LEGENDA PLOCH

	NOVÉ ZPEVNĚNÍ Z KAMENE DO BETONU
	NOVÁ ZÁMKOVÁ DLAŽBA
	NOVÁ ZÁMKOVÁ DLAŽBA – KONTRASTNÍ A HMAT. POVRCH
	STÁVAJÍCÍ ZPEVNĚNÍ Z KAMENE DO BETONU
	STÁVAJÍCÍ ZÁMKOVÁ DLAŽBA

LEGENDA OBJEKTŮ

SO 001 DEMOLICE

SO 182 DIO

SO 201 MOST EV.Č. 28c–M2

SO 401 PŘELOŽKA VO

SO 402 OCHRANA KABELŮ "KABELOVÁ TELEVIZE KOPŘIVNICE"

SO 403 PŘELOŽKA NN (ČEZ)

KATASTRÁLNÍ SITUACE 1:250

